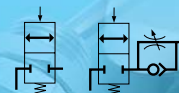




# Stoppverschraubungen



## Mit Blitzanschluss

7880

G-Gewinde

ØD	C	
6	G1/8	7880 06 10
6	G1/4	7880 06 13
8	G1/4	7880 08 13
8	G3/8	7880 08 17
10	G3/8	7880 10 17
12	G1/2	7880 12 21

7885

R-Gewinde

ØD	C	
6	R1/8	7885 06 10
6	R1/4	7885 06 13
8	R1/4	7885 08 13
8	R3/8	7885 08 17
10	R3/8	7885 10 17
12	R1/2	7885 12 21

7885

NPT-Gewinde

ØD	C	
1/4	1/8	7885 56 11
1/4	1/4	7885 56 14
3/8	3/8	7885 60 18
1/2	1/2	7885 62 22

7883

Stoppverschraubung/Drosselrückschlagverschraubung, G-Gewinde

ØD	C	
4	G1/8	7883 04 10
6	G1/8	7883 06 10
6	G1/4	7883 06 13
8	G1/4	7883 08 13

## Mit Innengewinde

7881

G-Gewinde

C1	C2	
G1/4	G1/8	7881 13 10
G1/4	G1/4	7881 13 13
G3/8	G3/8	7881 17 17
G1/2	G1/2	7881 21 21

7886

R-Gewinde

C1	C2	
R1/4	R1/8	7886 13 10
R1/4	R1/4	7886 13 13
R3/8	R3/8	7886 17 17
R1/2	R1/2	7886 21 21

7886

NPT-Gewinde

C1	C2	
1/8	1/8	7886 11 11
1/4	1/4	7886 14 14
3/8	3/8	7886 18 18
1/2	1/2	7886 22 22

### Identifizierung der verschiedenen Gewinde

7880 06 13 = G-Gewinde

7885 06 13 = R-Gewinde

7885 56 14 = NPT-Gewinde

# Rückschlagverschraubungen



## Gerade

7996

Für Millimeterrohre

ØD	
4	7996 04 00
6	7996 06 00
8	7996 08 00
10	7996 10 00
12	7996 12 00

Für Zollrohre

ØD	
5/32	7996 04 00
1/4	7996 56 00
5/16	7996 08 00
3/8	7996 60 00

## Mit Innengewinde

7984-7994

G- und metrische Gewinde

ØD	C	Abluftdrosselung	Zuluftdrosselung
4	M5x0,8	7994 04 19	7984 04 19
4	G1/8	7994 04 10	7984 04 10
6	G1/8	7994 06 10	7984 06 10
6	G1/4	7994 06 13	7984 06 13
8	G1/8	7994 08 10	7984 08 10
8	G1/4	7994 08 13	7984 08 13
10	G3/8	7994 10 17	7984 10 17
12	G3/8	7994 12 17	7984 12 17
12	G1/2	7994 12 21	7984 12 21

7985-7995

R-Gewinde

ØD	C	Abluftdrosselung	Zuluftdrosselung
4	R1/8	7995 04 10	7985 04 10
6	R1/8	7995 06 10	7985 06 10
6	R1/4	7995 06 13	7985 06 13
8	R1/8	7995 08 10	7985 08 10
8	R1/4	7995 08 13	7985 08 13
10	R3/8	7995 10 17	7985 10 17
12	R3/8	7995 12 17	7985 12 17
12	R1/2	7995 12 21	7985 12 21

7984-7994-7985-7995 UNF- und NPT-Gewinde

ØD	C	Abluftdrosselung	Zuluftdrosselung
5/32	10-32	7994 04 20	7984 04 20
5/32	1/8	7995 04 11	7985 04 11
1/4	1/8	7995 56 11	7985 56 11
1/4	1/4	7995 56 14	7985 56 14
3/8	1/4	7995 60 14	7985 60 14
3/8	3/8	7995 60 18	7985 60 18

# Drosselrückschlag-Verschraubungen, Kunststoffausführung

## Miniaturausführung

### 7660-7662-7669

G- und metrische Gewinde

ØD	C	Abluftdrosselung	Zuluftdrosselung	Bidirektionale
3	M3x0,5	7660 03 09	7669 03 09	
3	M5x0,8	7660 03 19	7669 03 19	
4	M3x0,5	7660 04 09		
4	M5x0,8	7660 04 19	7669 04 19	7662 04 19
4	G1/8	7660 04 10	7669 04 10	7662 04 10
6	M5x0,8	7660 06 19	7669 06 19	7662 06 19
6	G1/8	7660 06 10	7669 06 10	7662 06 10
6	G1/4	7660 06 13	7669 06 13	7662 06 13
8	G1/8	7660 08 10	7669 08 10	
8	G1/4	7660 08 13	7669 08 13	
8	G3/8	7660 08 17	7669 08 17	

### 7665-7668

R-Gewinde

ØD	C	Abluftdrosselung	Zuluftdrosselung	Bidirektionale
4	R1/8	7665 04 10	7668 04 10	
6	R1/8	7665 06 10	7668 06 10	
6	R1/4	7665 06 13	7668 06 13	
6	R3/8	7665 06 17		
8	R1/8	7665 08 10	7668 08 10	
8	R1/4	7665 08 13	7668 08 13	
8	R3/8	7665 08 17	7668 08 17	

### 7660-7665-7668-7669

UNF- und NPT-Gewinde

ØD	C	Abluftdrosselung	Zuluftdrosselung	Bidirektionale
1/8	10-32	7660 53 20	7669 53 20	
1/8	1/8	7665 53 11		
5/32	10-32	7660 04 20	7669 04 20	
5/32	1/8	7665 04 11	7668 04 11	
1/4	10-32	7660 56 20	7669 56 20	
1/4	1/8	7665 56 11	7668 56 11	
1/4	1/4	7665 56 14	7668 56 14	

### 7630-7631

steckbar, für Millimeterrohre

ØD	C	Abluftdrosselung	Zuluftdrosselung	Bidirektionale
4		7630 04 00	7631 04 00	
6		7630 06 00	7631 06 00	

steckbar, für Zollrohre

ØD	C	Abluftdrosselung	Zuluftdrosselung	Bidirektionale
1/8		7630 53 00	7631 53 00	
1/4		7630 56 00	7631 56 00	

### 7640-7649

schwenkbar, G- und metrische Gewinde

ØD	C	Abluftdrosselung	Zuluftdrosselung	Bidirektionale
4	M5x0,8	7640 04 19	7649 04 19	
4	G1/8	7640 04 10	7649 04 10	
6	M5x0,8	7640 06 19	7649 06 19	
6	G1/8	7640 06 10	7649 06 10	

### 7645

schwenkbar, R-Gewinde

ØD	C	Abluftdrosselung	Zuluftdrosselung	Bidirektionale
4	R1/8	7645 04 10		
6	R1/8	7645 06 10		

### 7640-7645

schwenkbar, UNF- und NPT-Gewinde

ØD	C	Abluftdrosselung	Zuluftdrosselung	Bidirektionale
5/32	10-32	7640 04 20		
5/32	1/8	7645 04 11		

## Kompaktausführung

### 7060-7061-7062

G-Gewinde

ØD	C	Abluftdrosselung	Zuluftdrosselung	Bidirektionale
4	G1/8	7060 04 10	7061 04 10	7062 04 10
6	G1/8	7060 06 10	7061 06 10	7062 06 10
6	G1/4	7060 06 13	7061 06 13	7062 06 13
8	G1/8	7060 08 10	7061 08 10	7062 08 10
8	G1/4	7060 08 13	7061 08 13	7062 08 13
8	G3/8	7060 08 17	7061 08 17	7062 08 17
10	G1/4	7060 10 13	7061 10 13	
10	G3/8	7060 10 17	7061 10 17	
12	G3/8	7060 12 17		
12	G1/2	7060 12 21	7061 12 21	

### 7065-7066-7067

R-Gewinde

ØD	C	Abluftdrosselung	Zuluftdrosselung	Bidirektionale
4	R1/8			7067 04 10
6	R1/8	7065 06 10		7067 06 10
6	R1/4			7067 06 13
8	R1/8	7065 08 10		7067 08 10
8	R1/4	7065 08 13		7067 08 13
8	R3/8			7067 08 17
10	R1/4	7065 10 13	7066 10 13	
10	R3/8	7065 10 17	7066 10 17	
10	R1/2	7065 10 21	7066 10 21	
12	R1/4	7065 12 13	7066 12 13	
12	R3/8	7065 12 17	7066 12 17	
12	R1/2	7065 12 21	7066 12 21	

### 7065-7066-7067

NPT-Gewinde

ØD	C	Abluftdrosselung	Zuluftdrosselung	Bidirektionale
5/32	1/8	7065 04 11	7066 04 11	7067 04 11
5/32	1/4	7065 04 14	7066 04 14	
1/4	1/8	7065 56 11	7066 56 11	7067 56 11
1/4	1/4	7065 56 14	7066 56 14	7067 56 14
3/8	1/4	7065 60 14		
3/8	3/8	7065 60 18		

### 7030-7031

steckbar, Kompaktausführung

ØD	C	Abluftdrosselung	Zuluftdrosselung	Bidirektionale
6		7030 06 00	7031 06 00	
8		7030 08 00	7031 08 00	
10		7030 10 00	7031 10 00	
12		7030 12 00	7031 12 00	

### 7040-7041

schwenkbar, G-Gewinde

ØD	C	Abluftdrosselung	Zuluftdrosselung	Bidirektionale
6	G1/8	7040 06 10		
6	G1/4	7040 06 13	7041 06 13	
8	G1/8	7040 08 10	7041 08 10	
8	G1/4	7040 08 13	7041 08 13	
8	G3/8	7040 08 17		
10	G1/4	7040 10 13		
10	G3/8	7040 10 17		
12	G3/8	7040 12 17		
12	G1/2	7040 12 21		

### 7045

schwenkbar, R-Gewinde

ØD	C	Abluftdrosselung	Zuluftdrosselung	Bidirektionale
6	R1/4	7045 06 13		
8	R1/8	7045 08 10		
8	R1/4	7045 08 13		
8	R3/8	7045 08 17		
10	R1/4	7045 10 13		
10	R3/8	7045 10 17		
12	R3/8	7045 12 17		
12	R1/2	7045 12 21		

### 7045

schwenkbar, NPT-Gewinde

ØD	C	Abluftdrosselung	Zuluftdrosselung	Bidirektionale
1/4	1/8	7045 56 11		
1/4	1/4	7045 56 14		
3/8	1/4	7045 60 14		
3/8	3/8	7045 60 18		

#### Identifizierung der verschiedenen Gewinde

7660 06 10	= G-Gewinde
7665 06 10	= R-Gewinde
7665 56 11	= NPT-Gewinde

# Drosselrückschlag-Verschraubungen, Kunststoffausführung

## Mit versenkter Einstellschraube

7010-7011-7012

G- und metrische Gewinde

ØD	C	Abluftdrosselung	Zuluftdrosselung	Bidirektionale
4	M5x0,8	7010 04 19	7011 04 19	7012 04 19
4	G1/8	7010 04 10	7011 04 10	7012 04 10
6	M5x0,8	7010 06 19	7011 06 19	7012 06 19
6	G1/8	7010 06 10	7011 06 10	7012 06 10
6	G1/4	7010 06 13	7011 06 13	7012 06 13
8	G1/8	7010 08 10	7011 08 10	7012 08 10
8	G1/4	7010 08 13	7011 08 13	7012 08 13
8	G3/8	7010 08 17	7011 08 17	7012 08 17
10	G1/4	7010 10 13	7011 10 13	
10	G3/8	7010 10 17	7011 10 17	
10	G1/2	7010 10 21		
12	G3/8	7010 12 17		
12	G1/2	7010 12 21		

## Für Leitungseinbau

7771

mit Innengewinde, G-Gewinde

C	Drosselung
G1/8	7771 10 10
G1/4	7771 13 13
G3/8	7771 17 17
G1/2	7771 21 21

## Für Leitungseinbau

7770-7772

Für Millimeterrohre

ØD	Drosselung	Bidirektionale
4	7770 04 00	7772 04 00
6	7770 06 00	7772 06 00
8	7770 08 00	7772 08 00
10	7770 10 00	
12	7770 12 00	

Für Zollrohre

ØD	Drosselung	Bidirektionale
5/32	7770 04 00	7772 04 00
1/4	7770 56 00	7772 56 00
5/16	7770 08 00	7772 08 00
3/8	7770 60 00	
1/2	7770 62 00	

7776

Schottmontage, für Millimeterrohre

ØD	Drosselung
4	7776 04 00
6	7776 06 00
8	7776 08 00
10	7776 10 00
12	7776 12 00

# Wegeventile mit manueller Betätigung



7800-7801

3/2 Wegeventile mit Kipphebel, mit Blitzanschluss, G-Gewinde

ØD	C	Zuluftdrosselung	Wegeventil
4	M5x0,8	7800 04 19	
4	G1/8	7800 04 10	7801 04 10
6	M5x0,8	7800 06 19	
6	G1/8	7800 06 10	7801 06 10
6	G1/4	7800 06 13	7801 06 13
8	G1/8	7800 08 10	7801 08 10
8	G1/4	7800 08 13	7801 08 13
10	G1/4	7800 10 13	7801 10 13

0669

3/2 Wegeventile mit Handschiebeventilen, Muffe/Muffe, G-Gewinde

ØD	C	
2	M5x0,8	0669 02 19
4	G1/8	0669 04 10
7	G1/4	0669 07 13
10	G3/8	0669 10 17
14	G1/2	0669 14 21
19	G3/4	0669 19 27

7805-7806

Wegeventile mit Kipphebel, mit Blitzanschluss, NPT-Gewinde

ØD	C	Zuluftdrosselung	Wegeventil
5/32	1/8	7805 04 11	7806 04 11
1/4	1/8	7805 56 11	7806 56 11
1/4	1/4	7805 56 14	7806 56 14
3/8	1/4	7805 60 14	7806 60 14

0660

3/2 Wegeventile mit Handschiebeventilen, Muffe/Muffe, NPT-Gewinde

ØD	C	
4	1/8	0660 04 11
7	1/4	0660 07 14
10	3/8	0660 10 18
14	1/2	0660 14 22

7802

2/2-Ventil mit Kipphebel mit Blitzanschluss

ØD	C	
4	G1/8	7802 04 10
6	G1/8	7802 06 10
6	G1/4	7802 06 13
8	G1/8	7802 08 10
8	G1/4	7802 08 13
10	G1/4	7802 10 13

0661

3/2 Wegeventile mit Handschiebeventilen, Muffe/NPT-Gewinde

ØD	C	
4	1/8	0661 04 11
7	1/4	0661 07 14
10	3/8	0661 10 18
14	1/2	0661 14 22

# Mini-Kugelhähne



7913

3/2-Wegeventil mit Schnellentlüftung und Blitzanschluss

ØD	
4	7913 04 00
6	7913 06 00
8	7913 08 00
10	7913 10 00
12	7913 12 00

7910

2/2-Wegeventil mit Blitzanschluss

ØD	
4	7910 04 00
6	7910 06 00
8	7910 08 00
10	7910 10 00
12	7910 12 00

7914

3/2-Wegeventil mit Schnellentlüftung und Blitzanschluss, G-Gewinde

ØD	C	
6	G1/8	7914 06 10
8	G1/4	7914 08 13
10	G3/8	7914 10 17
12	G1/2	7914 12 21

7911

2/2-Wegeventil mit Blitzanschluss, G-Gewinde

ØD	C	
6	G1/8	7911 06 10
8	G1/4	7911 08 13
10	G3/8	7911 10 17
12	G1/2	7911 12 21



# Rückschlagventile, alle Fluide, in Edelstahl

**4890** Durchfluß einseitig, Muffe/Muffe, G-Gewinde

ØD	C	
10	G1/8	4890 10 10
10	G1/4	4890 13 13
15	G3/8	4890 17 17
15	G1/2	4890 21 21
20	G3/4	4890 27 27
25	G1"	4890 34 34

**4891** Durchfluß einseitig, Zapfen/Muffe, G-Gewinde

ØD	C	
10	G1/8	4891 10 10
10	G1/4	4891 13 13
15	G3/8	4891 17 17
15	G1/2	4891 21 21
20	G3/4	4891 27 27
25	G1"	4891 34 34

**4892** Durchfluß einseitig, Muffe/Zapfen, G-Gewinde

ØD	C	
10	G1/8	4892 10 10
10	G1/4	4892 13 13
15	G3/8	4892 17 17
15	G1/2	4892 21 21
20	G3/4	4892 27 27
25	G1"	4892 34 34

**4895** Durchfluß einseitig, Muffe/Muffe, NPT-Gewinde

ØD	C	
10	1/8	4895 11 11
10	1/4	4895 14 14
15	3/8	4891 18 18
15	1/2	4891 22 22

Betriebsdruck: 0,5 bis 40 bar  
Betriebstemperatur: -20° bis +180°C

## Signalverschraubungen

### Mit Blitzanschluss

**7818** G- und metrische Gewinde

ØD	C	
4	M5x0,8	7818 04 19
4	G1/8	7818 04 10
4	G1/4	7818 04 13
4	G3/8	7818 04 17
4	G1/2	7818 04 21

**7808** R-Gewinde

ØD	C	
4	R1/8	7808 04 10
4	R1/4	7808 04 13
4	R3/8	7808 04 17
4	R1/2	7808 04 21

**7818-7808** UNF- und NPT-Gewinde

ØD	C	
5/32	10-32	7818 04 20
5/32	1/8	7808 04 11
5/32	1/4	7808 04 14
5/32	3/8	7808 04 18
5/32	1/2	7808 04 22

**7828** Signalausgang elektrisch, G- und metrische Gewinde

C	
M5x0,8	7828 00 19
G1/8	7828 00 10
G1/4	7828 00 13
G3/8	7828 00 17
G1/2	7828 00 21

**7828** Signalausgang elektrisch, UNF- und NPT-Gewinde

C	
10-32	7828 00 20
1/8	7828 00 11
1/4	7828 00 14
3/8	7828 00 18
1/2	7828 00 22

### Mit Innengewinde

**7818** Signalausgang pneumatisch, mit M5-Innengewinde

C	
G1/8	7818 19 10
G1/4	7818 19 13

**7808** NPT

C	
1/8	7808 20 11
1/4	7808 20 14
3/8	7808 20 18

#### Identifizierung der verschiedenen Gewinde

- 7818 04 10 = G-Gewinde
- 7808 04 10 = R-Gewinde
- 7808 04 11 = NPT-Gewinde

## Das Plus bei legris.com



Laden Sie schnell und einfach die CAD-Zeichnungen der Funktionsverschraubungen von unserer Internetseite herunter.

[www.legris.com](http://www.legris.com)



# Funktionsverschraubungen



## Drosselrückschlag-Verschraubungen, Metallausführung

### 7100-7101

mit Blitzanschluss, G-Gewinde

ØD	C	Abluftdrosselung	Zuluftdrosselung
4	G1/8	7100 04 10	7101 04 10
6	G1/8	7100 06 10	7101 06 10
6	G1/4	7100 06 13	7101 06 13
8	G1/8	7100 08 10	7101 08 10
8	G1/4	7100 08 13	7101 08 13
8	G3/8	7100 08 17	7101 08 17
10	G1/4	7100 10 13	
10	G3/8	7100 10 17	
12	G3/8	7100 12 17	
12	G1/2	7100 12 21	
14	G1/2	7100 14 21	

### 7105

mit Blitzanschluss, NPT-Gewinde

ØD	C	Abluftdrosselung
5/32	1/8	7105 04 11
1/4	1/8	7105 06 11
1/4	1/4	7105 06 14
3/8	1/4	7105 08 14
3/8	3/8	7105 08 18

### 7162

mit Messing-Klemmring-Verschraubung, G-Gewinde

ØD	C	Abluftdrosselung
8	G1/8	7162 08 10
10	G1/4	7162 10 13
14	G3/8	7162 14 17
18	G1/2	7162 18 21

### 7180

mit Blitzanschluss, G-Gewinde

ØD	C	Abluftdrosselung
4	M5x0,8	7180 04 19
4	G1/8	7180 04 10
6	M5x0,8	7180 06 19
6	G1/8	7180 06 10
8	G1/8	7180 08 10

### 7190

mit Innengewinde, G-Gewinde

C	Abluftdrosselung
M5x0,8	7190 19 19
G1/8	7190 10 10

### 7130

mit Blitzanschluss, G-Gewinde

ØD	C	Abluftdrosselung
4	M5x0,8	7130 04 19
4	G1/8	7130 04 10
6	M5x0,8	7130 06 19
6	G1/8	7130 06 10
6	G1/4	7130 06 13
8	G1/8	7130 08 10
8	G1/4	7130 08 13
8	G3/8	7130 08 17
10	G1/4	7130 10 13
10	G3/8	7130 10 17
10	G1/2	7130 10 21
12	G3/8	7130 12 17
12	G1/2	7130 12 21

### 7110-7111

mit Innengewinde, G-Gewinde

C	Abluftdrosselung	Zuluftdrosselung
G1/8	7110 10 10	7111 10 10
G1/4	7110 13 13	7111 13 13
G3/8	7110 17 17	
G1/2	7110 21 21	

### 7115

mit Innengewinde, NPT-Gewinde

C	Abluftdrosselung
1/8	7115 11 11
1/4	7115 14 14
3/8	7115 18 18
1/2	7115 22 22

### 7160

mit Messing-Klemmring-Verschraubung, G-Gewinde

ØD	C	Abluftdrosselung
4	G1/8	7160 04 10
6	G1/8	7160 06 10
6	G1/4	7160 06 13
8	G1/8	7160 08 10
8	G1/4	7160 08 13
10	G1/4	7160 10 13
10	G3/8	7160 10 17
10	G1/2	7160 10 21
12	G3/8	7160 12 17
12	G1/2	7160 12 21

### 7140

mit Innengewinde, G-Gewinde

C	Abluftdrosselung
M5x0,8	7140 19 19
G1/8	7140 10 10
G1/4	7140 13 13
G3/8	7140 17 17
G1/2	7140 21 21

## Drosselrückschlag-Verschraubungen in Edelstahl

### 7810-7812

mit Innengewinde, G-Gewinde

C	Abluftdrosselung	Zuluftdrosselung
M5x0,8	7810 19 19	7812 19 19*
G1/8	7810 10 10	7812 10 10*
G1/4	7810 13 13	7812 13 13*
G3/8	7810 17 17	7812 17 17*
G1/2	7810 21 21	7812 21 21*

\* alle Fluide

# Druck-Regelverschraubungen



7300

G-Gewinde

ØD	C	
4	G1/8	7300 04 10
6	G1/8	7300 06 10
6	G1/4	7300 06 13
8	G1/8	7300 08 10
8	G1/4	7300 08 13
8	G3/8	7300 08 17
10	G1/4	7300 10 13
10	G3/8	7300 10 17

7305

NPT-Gewinde

ØD	C	
5/32	1/8	7305 04 11
1/4	1/8	7305 56 11
1/4	1/4	7305 56 14
3/8	1/4	7305 60 14

# Differenzdruck-Regelverschraubungen



7318

Winkelschwenkausführung, mit Blitzanschluss, G-Gewinde

ØD	C	
6	G1/8	7318 06 10
6	G1/4	7318 06 13
8	G1/4	7318 08 13
10	G1/4	7318 10 13
10	G3/8	7318 10 17

7471

Winkelschwenkausführung, mit Innengewinde, G-Gewinde

C	
G1/8	7471 10 10
G1/4	7471 13 13
G3/8	7471 17 17
G1/2	7471 21 21

7316

Gerade, mit Blitzanschluss

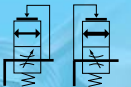
ØD	C	
6		7316 06 00
8		7316 08 00
10		7316 10 00

7416

Gerade, mit Innengewinde, G-Gewinde

C	
G1/8	7416 10 10
G1/4	7416 13 13
G3/8	7416 17 17
G1/2	7416 21 21

# Start-Verschraubungen



## Mit Blitzanschluss

7860-7870

G-Gewinde

ØD	C	Hauptventil	Wegeventil
8	G1/4	7860 08 13	7870 08 13
10	G1/4	7860 10 13	7870 10 13
10	G3/8	7860 10 17	7870 10 17
12	G3/8	7860 12 17	
12	G1/2	7860 12 21	

## Mit Innengewinde

7861-7871

G-Gewinde

C	Hauptventil	Wegeventil
G1/4	7861 13 13	7871 13 13
G3/8	7861 17 17	7871 17 17
G1/2	7861 21 21	

7865-7875

R-Gewinde

ØD	C	Hauptventil	Wegeventil
8	R1/8	7865 08 13	7875 08 13

7864-7874

NPT-Gewinde

C	Hauptventil	Wegeventil
1/4	7864 14 14	7874 14 14
3/8	7864 18 18	7874 18 18

# Funktionskupplungen



7926

Körper mit LF 3000-Anschluss

ØD	DN	
6	5	7926 05 06
8	5	7926 05 08
10	7,3	7926 07 10

7960

Stecknippel mit LF 3000-Anschluss

ØD	DN	
6	5	7960 05 06
8	5	7960 05 08
10	7,3	7960 07 10

7921

Körper mit G-Gewinde

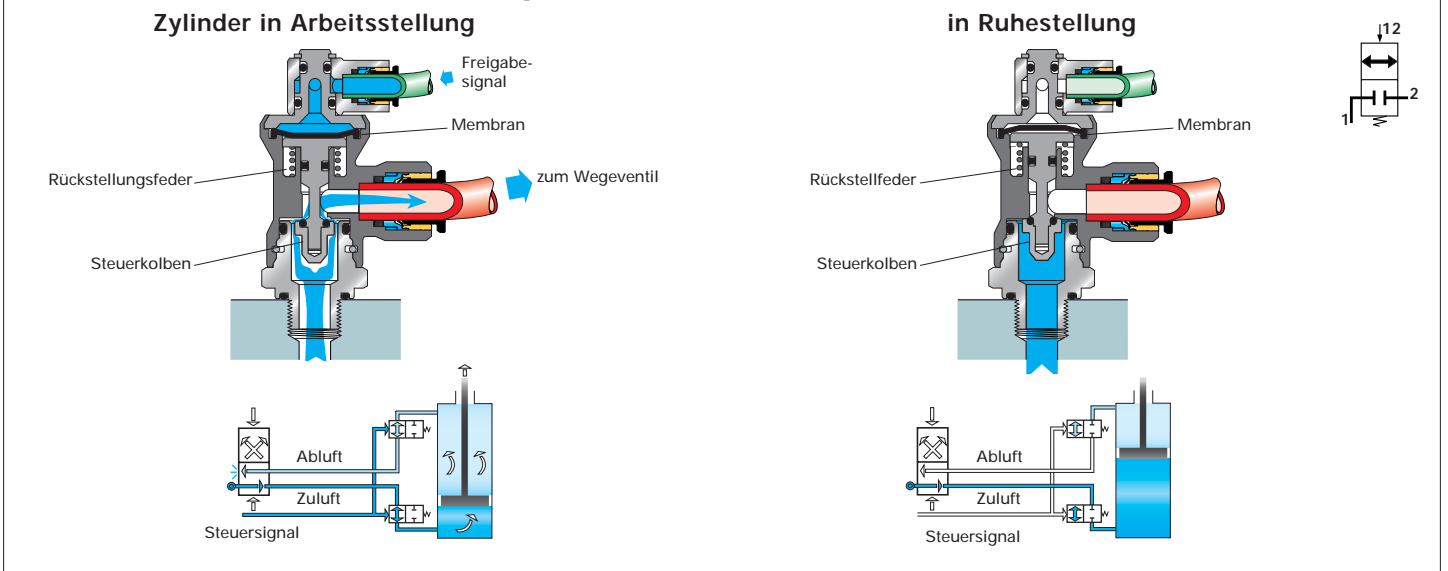
C	DN	
G1/8	5	7921 05 10
G1/4	5	7921 05 13
G1/4	7,3	7921 07 13
G3/8	7,3	7921 07 17

7961

Stecknippel mit G-Gewinde

C	DN	
G1/8	5	7961 05 10
G1/4	5	7961 05 13
G1/4	7,3	7961 07 13
G3/8	7,3	7961 07 17

# Stoppverschraubungen



Legris-Stoppverschraubungen stoppen die Zylinderkolbenbewegung bei Abfall des Steuerdrucks. Dadurch wird ein genauere und schnellerer Stoppvorgang des Zylinderkolbens sowohl bei Notschaltungen als auch beim Positionieren ermöglicht.

## Einbau :

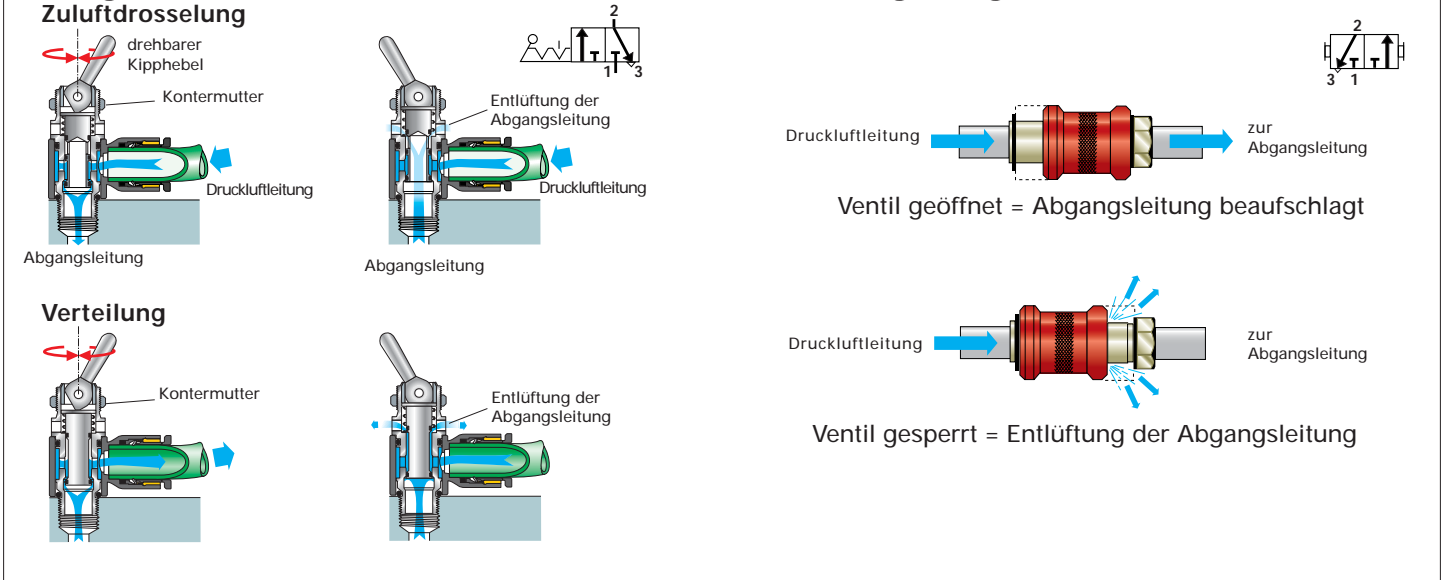
Die Stoppverschraubungen können paarweise in den Zylinder eingeschraubt werden. Die Verschraubungen sind schwenkbar und bieten flexible Einsatzmöglichkeiten.

## Technische Daten :

Kompatibles Medium : Druckluft  
 Betriebsdruck : 1 bis 10 bar  
 Betriebstemperatur : -20° bis +70°



# Wegeventile mit manueller Betätigung



## 3/2 und 2/2 Wegeventile mit Kipphebel

Die Legris-Ventile mit Kipphebel können mehrfach nebeneinander montiert werden. Sie ermöglichen durch einfache Betätigung des Hebels eine Entlüftung der Abgangsleitung.

Für die 3/2-Wegeventile kommt die Zuleitung :  
 - entweder von der Seite des Blitzanschlusses, sie werden daher auf Zylinder montiert  
 - oder von der Gewindeseite, sie werden auf Verteilerblöcke eingebaut (z.B. Legris-Verteilerblöcke aus Aluminium).

## Technische Daten :

Kompatibles Medium : Druckluft  
 Maximaler Druck : 10 bar  
 Betriebstemperatur : -10° bis +80°

## Handschiebeventile

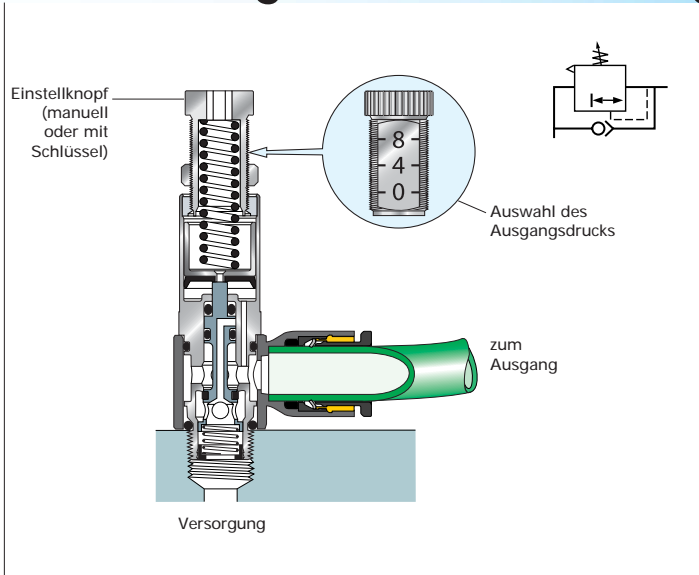
Das Legris-Handschiebeventil gewährleistet die Entlüftung der Abgangsleitung. Aufgrund des kompakten Aufbaus ist ein direkter Einbau in die Rohrleitung möglich.

## Technische Daten :

Kompatibles Medium : Druckluft  
 Maximaler Druck : 16 bar  
 Betriebstemperatur : -10° bis +80°



# Druck-Regelverschraubungen

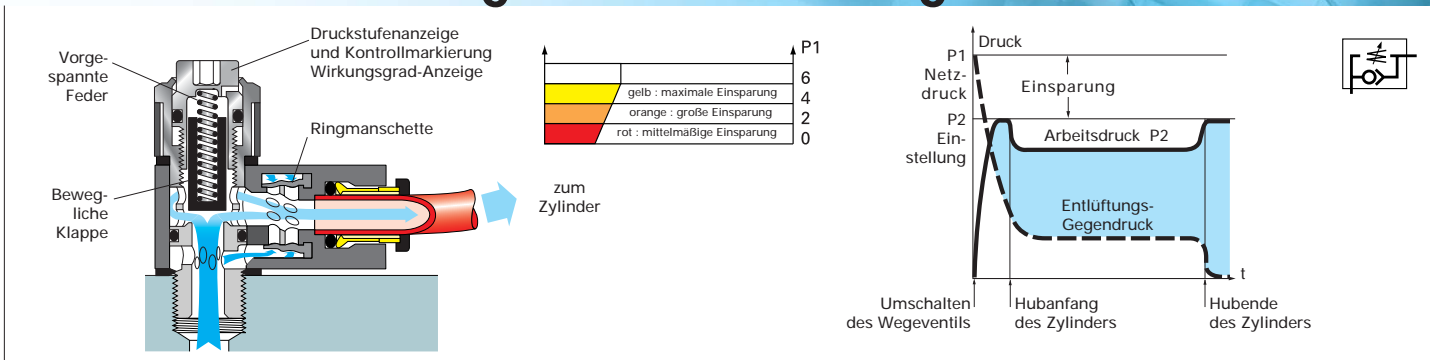


Die Legris-Druck-Regelverschraubungen stabilisieren den Druck bei einem bestimmten Wert in der Anlage, unabhängig davon, welchen Schwankungen der Eingangsdruck ausgesetzt ist. Diese Druckkorrektur des Ausgangsdrucks ist mit Hilfe der Einstellschraube leicht durchzuführen. Nummerierte Markierungen auf der Schraube helfen dem Anwender, den gewünschten Druck einzustellen. Je nach Einsatzfall können diese kompakten Verschraubungen auf Zylinder (Dosierung des Drucks in eine Richtung) bzw. auf den Verteiler (Dosierung des Drucks in beide Richtungen) montiert werden.

## Technische Daten :

Kompatibles Medium : Druckluft  
 Betriebsdruck : Eingangsdruck : 1 bis 16 bar  
 Ausgangsdruck : 1 bis 8 bar  
 Betriebstemperatur : -10° bis +70°

# Differenzdruck-Regelverschraubungen



Mit Hilfe der Legris-Differenzdruck-Regelverschraubungen kann eine Druckreduzierung manuell eingestellt werden. Zur Einstellung des erforderlichen Arbeitsdruckes sind diese Differenzdruck-Regelverschraubungen in zwei Ausführungen erhältlich :

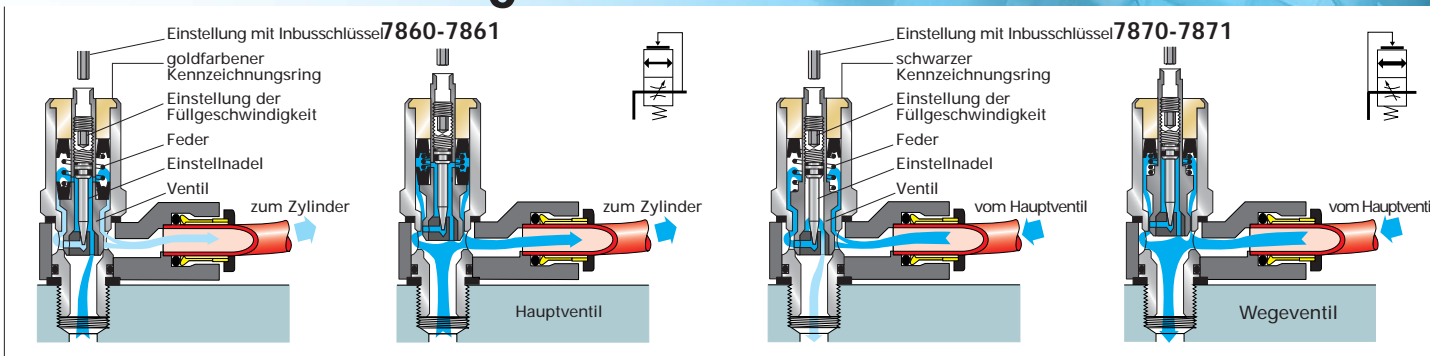
- Winkelschwenkverschraubung zur Montage auf Wegeventilen oder Blockreihen-Klemmverteilern

- Gerade Durchgangverschraubung zum Einbau in die Zuleitung zwischen Wegeventil und Zylinder

## Technische Daten :

Kompatibles Medium : Druckluft  
 Betriebsdruck : 1 bis 8 bar  
 Betriebstemperatur : -15° bis +60°C

# Startverschraubungen

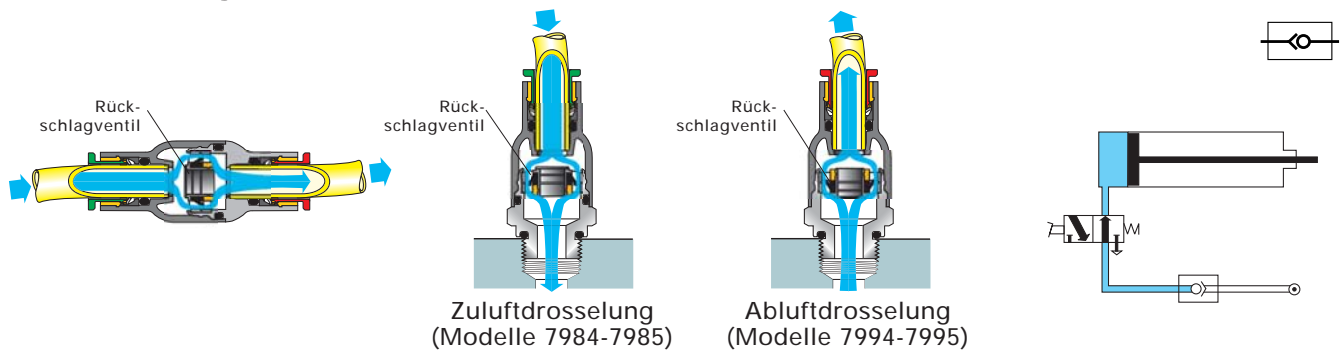


Die Legris-Startverschraubungen ermöglichen einen stufenlosen Druckaufbau beim Wiedereinschalten einer Anlage, die zuvor abgeschaltet und entlüftet wurde. Gefährliche und schädliche Druckstöße werden verhindert, da jeder der geschützten Zylinder langsam seine durch das Wegeventil vorgesehene Endlage einnimmt.

## Technische Daten :

Kompatibles Medium : Druckluft  
 Betriebsdruck : 3 bis 10 bar  
 Betriebstemperatur : -15° bis +60°C

# Rückschlagventile



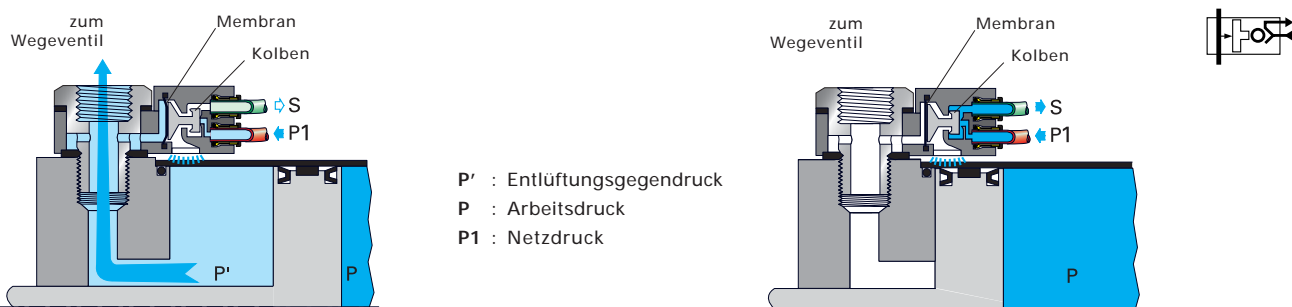
Bei den Legris-Rückschlagverschraubungen wird der Durchgang eines Mediums in eine Richtung gewährleistet; der Durchfluß in die Gegenrichtung wird blockiert. Die Technik der Lippendichtung ermöglicht eine gute Dichtigkeit, selbst wenn die Verschraubung Vibrationen ausgesetzt ist. Diese Verschraubungen werden am Eingang des zu schützenden Kreislaufs montiert.

Leicht und platzsparend sind diese Verschraubungen ein **Sicherheitselement**, das sich perfekt in den Kreislauf einfügt.

## Technische Daten :

Kompatibles Medium : Druckluft  
Betriebsdruck : 1 bis 10 bar

# Signalverschraubungen



Legris-Signalverschraubungen registrieren Druckabfälle. Sie werden im allgemeinen zur Endlagenabtastrung eingesetzt. Die Signalverschraubungen senden ein pneumatisches, elektrisches oder elektronisches Signal, sobald der Druck in der Entlüftungskammer des Zylinders unter die Ansprechgrenze des Rückschaltdrucks der Signalverschraubung fällt. Legris-Signalverschraubungen können auf Zylinder oder Wegeventile eingebaut werden.

## Technische Daten :

Kompatibles Medium : Druckluft  
Betriebsdruck : -15° bis +60°

# Funktionsverschraubungen Symbole

## Durchflussregulierung



## Auffangen

von Druckstößen

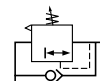


## Durchflussblockierung



## Druckregulierung/

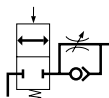
Druckstabilisierung



## Blockierung und

Regulierung

des Durchflusses



## Reduzierung

des Versorgungsdrucks



## Durchgang

eines Mediums in eine Richtung gewähren,

Blockierung

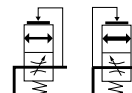
in Gegenrichtung



## Einstellbarer

Druckaufbau

einer Anlage



## Entlüftung und

Versorgung eines Kreislaufs



## Isolieren,

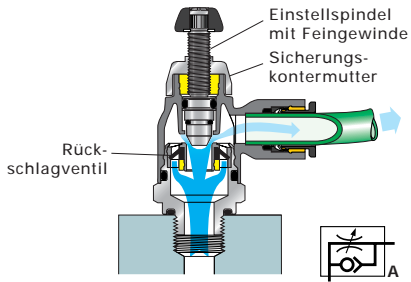
ohne die gesamte

Anlage entlüften zu müssen

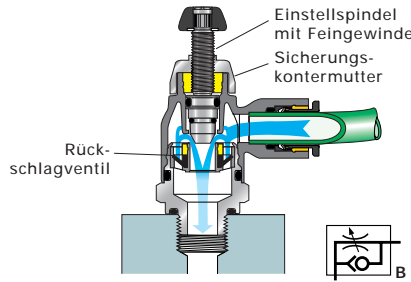


# Drosselrückschlagverschraubungen

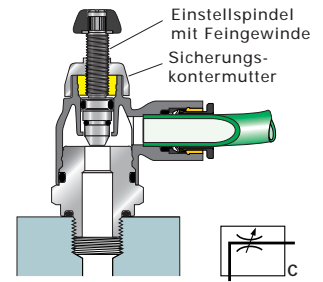
Abluftdrosselung



Zuluftdrosselung



Zu- und Abluftdrosselung ohne Rückschlagfunktion



Mit Hilfe der Legris-Drosselrückschlagverschraubungen wird die Kolbengeschwindigkeit des Zylinders (durch Drosselung der Abluft) eingestellt. In Zulufrichtung ist der volle Durchgang gewährleistet. Je nach Ausführung können diese Verschraubungen in den Zylinder oder in die Leitung eingebaut werden. Der Einbau der Drosselrückschlag-Verschraubung in den Zylinder bzw. in dessen unmittelbarer Nähe ist aufgrund der exakten Geschwindigkeitseinstellung unbedingt vorzuziehen.

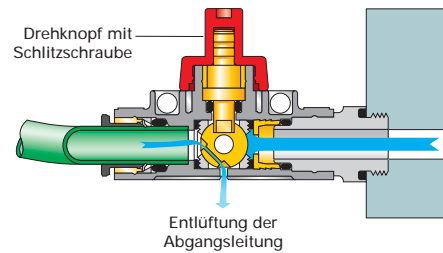
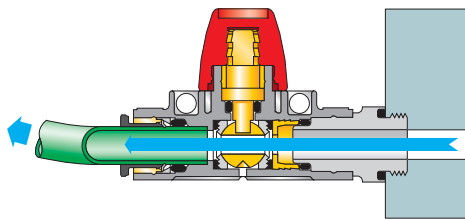
Dank der großen Auswahl an Drosselrückschlag-Verschraubungen gibt es für jeden Einsatzfall die passende Ausführung.

**Technische Daten :**

- Kompatibles Medium : Druckluft
- Betriebsdruck : 1 bis 10 bar
- Betriebstemperatur : 0° bis +70°

# Mini-Kugelhähne

3/2-Wegeventile mit Schnellentlüftung



Die Legris Mini-Kugelhähne ermöglichen das Öffnen und Schließen eines pneumatischen Kreislaufs. Da sie kompakt und leicht sind, lassen sie sich in jede Art von Installation integrieren. Die Modelle passen sich dank der **3 verschiedenen Befestigungsmöglichkeiten** an alle Gegebenheiten an.

Selbst bei schwierigem Zugang ermöglicht der Schraubslitz das Öffnen und Schließen.

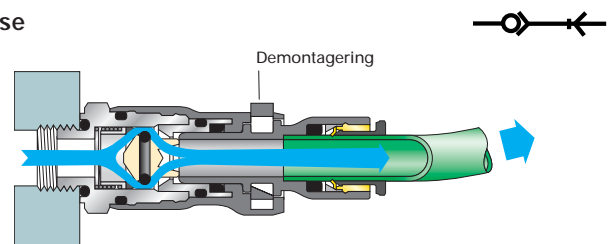
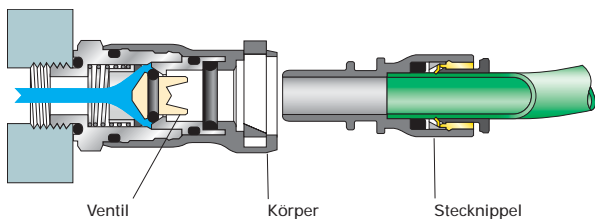
In vollem Durchgang ermöglichen die Legris Mini-Kugelhähne exzellente Durchflußleistungen

**Technische Daten:**

- Kompatibles Medium: Druckluft
- Betriebsdruck: 10 bar
- Vakuumbeständigkeit: Vakuum von 750 mm Hg (=99%iges Vakuum)
- Betriebstemperatur: - 20° bis+ 80°C

# Funktionskupplungen

Funktionsweise



Die Funktionskupplungen von Legris ermöglichen es, einen Kreislauf zu isolieren, ohne die gesamte Anlage entlüften zu müssen. Sie können ohne weiteres sehr häufig verbunden und wieder gelöst werden –und das, ohne die **Sicherheit** zu beeinträchtigen. Ihre richtige Verbindung wird durch einen **Klick hörbar**. Das Angebot besteht aus einem Körper und Stecker mit zylindrischem Gewinde sowie Körper und Stecker mit LF3000-

Anschluß. Jedes Modell gibt es im Durchmesser 5mm sowie 7mm.

**Technische Eigenschaften:**

- Medium: Druckluft
- Betriebstemperatur: - 20° bis + 80°C
- Maximaler Druck: 10 bar



[www.legris.com](http://www.legris.com)

**Verbindungslosungen  
für industrielle Fluide**



Sie finden die umfassende Produktpalette  
in unserem Legris-Gesamtkatalog.  
Fordern Sie ihn an.  
Wir beraten Sie gern.